

URLAUB IM SCHÖNEN
MECKLENBURG-VORPOMMERN



KONTAKT

FERIEN
in
EICKELBERG
MECKLENBURG-VORPOMMERN

Das Dorf EICKELBERG liegt im Landkreis Güstrow am nördlichen Rand der Mecklenburgischen Seenplatte und ist umgeben von einer Hügellandschaft mit Laubmischwäldern, Weide- und Ackerflächen. In den stillen Wäldern mit Senken und Mooren, kleinen Bächen und alten Baumriesen sind ausgedehnte Wanderungen und Wildbeobachtungen möglich. Nicht weit entfernt liegen das Durchbruchstal der Warnow mit 30 m hohen Steilhängen, der Groß Labener See, das Archäologische Freilichtmuseum bei Groß Raden und das Großsteingrab bei Groß Görnow.

Urkundlich erwähnt wurde der Ort erstmals 1287. Es ist anzunehmen, dass es zu dieser Zeit schon eine Kirche in Eickelberg gab. 1400 wurde auf den Resten der alten Kirche die noch existierende Backsteinkirche erbaut. Im Nachbarort Eickhof befand sich ein mittelalterliche Burg, die aber 1841 einem großen Feuer zum Opfer fiel.

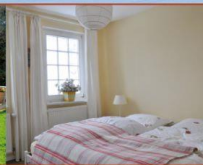


KAREN V. BLOMBERG

Dorfstraße 1
18249 Eickelberg
Telefon: 03 84 62 - 299 74
Mobil: 01 72 - 404 03 30
Fax: 03 84 62 - 299 75
E-Mail: k.v.blomberg@t-online.de
www.ferienhaus-eickelberg.de



HERZLICH WILLKOMMEN



WANDERN, REITEN, KANU FAHREN,
ANGELN, SCHWIMMEN ...

FERIENHAUS-EICKELBERG.DE

HAUS & GARTEN

Unser Ferienhaus liegt 10 km von dem Ort Sternberg entfernt in landschaftlich traumhafter, sehr ruhiger Lage. Das gemütliche Haus (80 qm) wurde im Jahr 2016 komplett renoviert. Im Erdgeschoss befindet sich eine vollausgestattete Küche mit geräumiger Essecke. Das Bad verfügt über eine Dusche und WC. Das große Wohnzimmer mit Fernseher bietet auch bei schlechtem Wetter viel Platz zum Entspannen und Stöbern in den reich gefüllten Bücherregalen. Im Obergeschoss befinden sich ein Spielfür und zwei helle Schlafzimmer mit je zwei Betten. Das Gartengrundstück (600 qm) mit großer Holzterrasse heißt auch die kleinsten Gäste herzlich willkommen. Ihnen stehen zwei Terrassen mit Sitzgelegenheiten zur Verfügung. Der nächste schöne Naturbadsee ist in fünf Minuten zu erreichen. Bis an die Ostsee, beispielsweise nach Kühlungsborn oder Poel, fährt man 45 Minuten. Als interessante Ausflugsziele sind die Landeshauptstadt Schwerin mit ihrem wunderbaren Museum, das eine der größten Duchamp-Sammlungen besitzt, die Hansestadt Wismar mit ihren großartigen Backsteinkirchen, die „weiße Stadt“ Heiligendamm und die Barlachstadt Güstrow mit dem Schloß zu nennen.

AUSFLUGSZIELE

- Töpferhof Lenzen - Landkino und Töpferwarenverkauf
..... brauntoepferei.de
- Kanutouren auf der Warnow - Sternberger Burg
..... kanucamp-hennig.de
- Slawischer Tempelort - Groß Raden
..... gross-raden.de
- Natur- und Umweltpark Güstrow
..... wildpark-mv.de
- Reitsunden & Kutschfahrten - Reitstall Klein Raden
..... reitstall-klein-raden.de
- Rothener Mühle - Mosterei, Korbflechterei und Textiles
..... rothenerhof.de
- Deutschlands größte Kutschensammlung mit Café
..... kutschenmuseum-mv.de
- Kultursalon in Bützow - Vorträge und Kinoabende
..... pferdemarktquartier.de

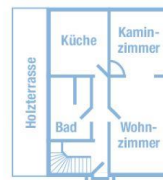
PREISÜBERSICHT

bei Selbstverpflegung pro Nacht inklusive Bettwäsche, Strom und Wasser

Bei 2 Personen	70 €
Bis 4 Personen	80 €
Endreinigung	40 €
Waschmaschinenzugang	5 €

Hunde nach Absprache.
Handtücher sind bitte mitzubringen!

ERDGESCHOSS



OBERGEHOSS

